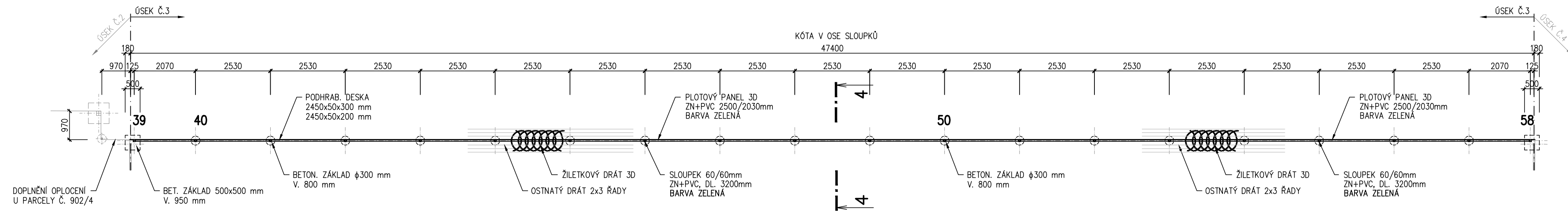
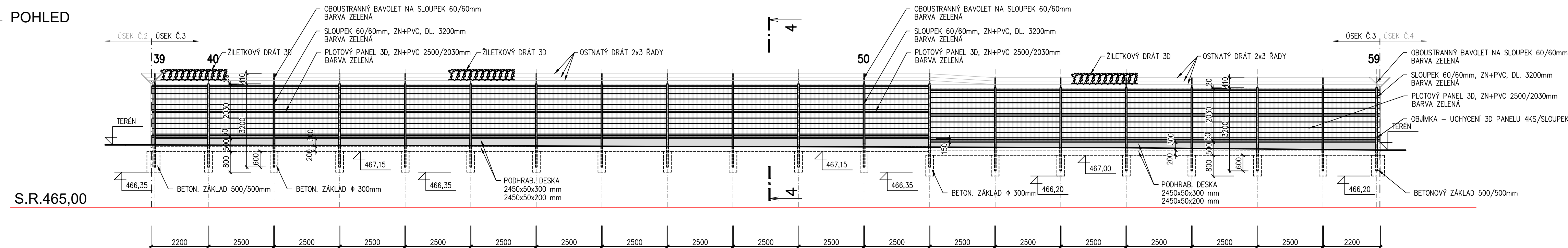


PŮDORYS

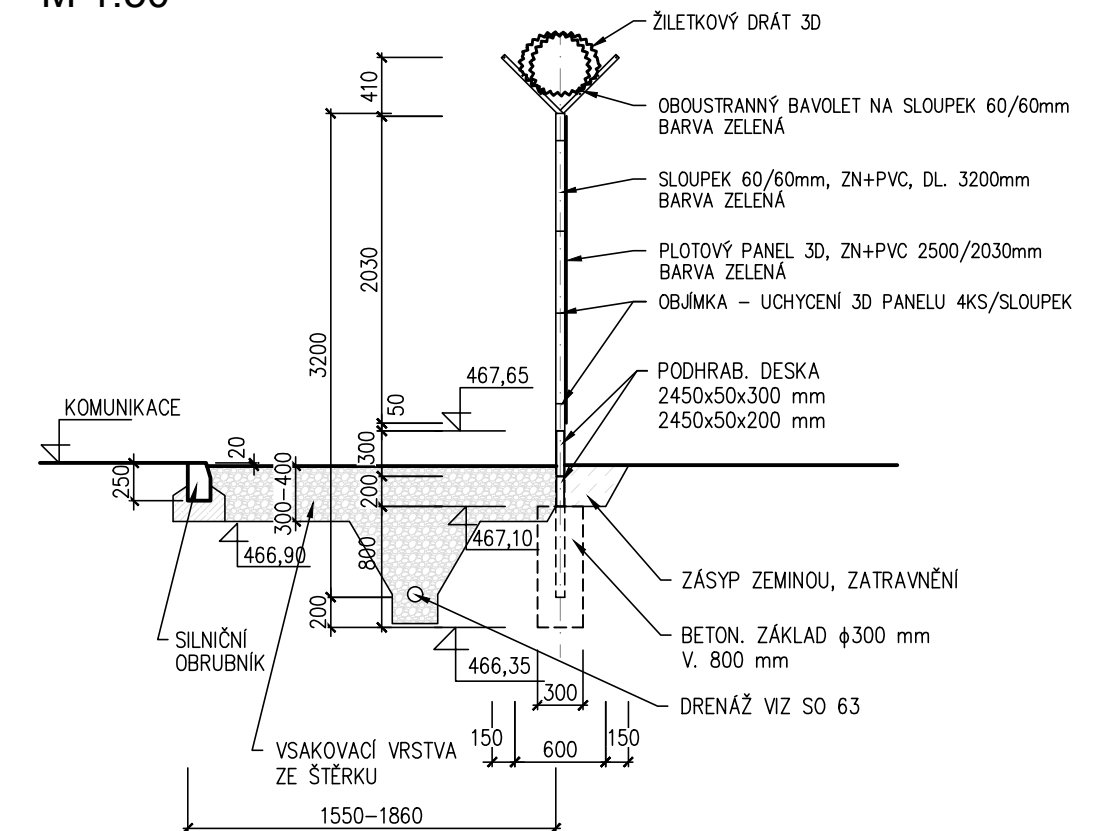


- POHLED



ÚSEK Č. 3

ŘEZ 4-4
M 1:50



POZNÁMKA

OPLOČENÍ BUDE PROVEDENO DLE TNS 80 9000.1 – TECHNICKÁ OPATŘENÍ – OPLOČENÍ

PRO UZAVŘENÍ OPLOČENÍ U POZEMKU PARC. Č. 902/4 BUDE V ROHU MEZI ÚSEKEM 2-3 DOPLNĚNO PLOTOVÉ PLETIVO V=2,0 m A ROHOVÝ SLOUPEK

PRO ZŘÍZENÍ VSAKOVACÍ VRSTVY BUDE VYKOPÁNA ZEMINA MEZI KOMUNIKACÍ A NOVÝM OPLOČENÍM DO HLUBKY 300–400 mm, NA ÚROVNI 466,90

NÁZEV AKCE	TR LIPNICE - OBNOVA TRANSFORMOVNY	Č. STAVBY:102 0002 421 Č. OBJ.: 1430 002 7035	
STAVEBNÍK	EG.D, a.s., LIDICKÁ 1873/36, 602 00 BRNO	eg.d	
STATUS/STUPĚŇ	DOKUMENTACE PRO PROVÁDĚNÍ STAVBY (DPS)		
ČÁST	D.1 DOKUMENTACE STAVEBNÍHO NEBO INŽENÝRSKÉHO OBJEKTU		
ZHOT. DOKUMENTACE	EG.D, a.s., LIDICKÁ 1873/36, 602 00 BRNO	eg.d	
KONTAKTNÍ OSOBA	Ing. PETR ŠPIČÁK, petr.spicak@eqd.cz, tel.:535 141 951		
ARCHIVNÍ ČÍSLO			
ZOD. PROJEKTANT	Ing. KVĚTOSLAVA ŘEZNÍKOVÁ		DATUM: 05-2022
VYPRACOVAL	Ing. KVĚTOSLAVA ŘEZNÍKOVÁ		ČÍSLO VÝK/DOK: 10
KONTROLOVAL	Ing. PETR ŠPIČÁK		
MÍSTO STAVBY	TR 110/22 kV LIPNICE, 373 12 JÍLOVICE U TRHOVÝCH SVINŮ	KÓD LOKALITY: LIP	
SO/PS	SO47 - OPLOCENÍ	MĚŘÍTKO: M 1:100	
MAJETKOVÁ TŘÍDA	CZD00018	FORMÁT: 4xA4	
DRUH DOKUMENTU	PŮDORYS, POHLED	LIST/CELKEM: 1/1	
NÁZEV DOKUMENTU	NOVÉ OPLOCENÍ ÚSEK Č. 3	ARCHIVNÍ ČÍSLO EG.D:	